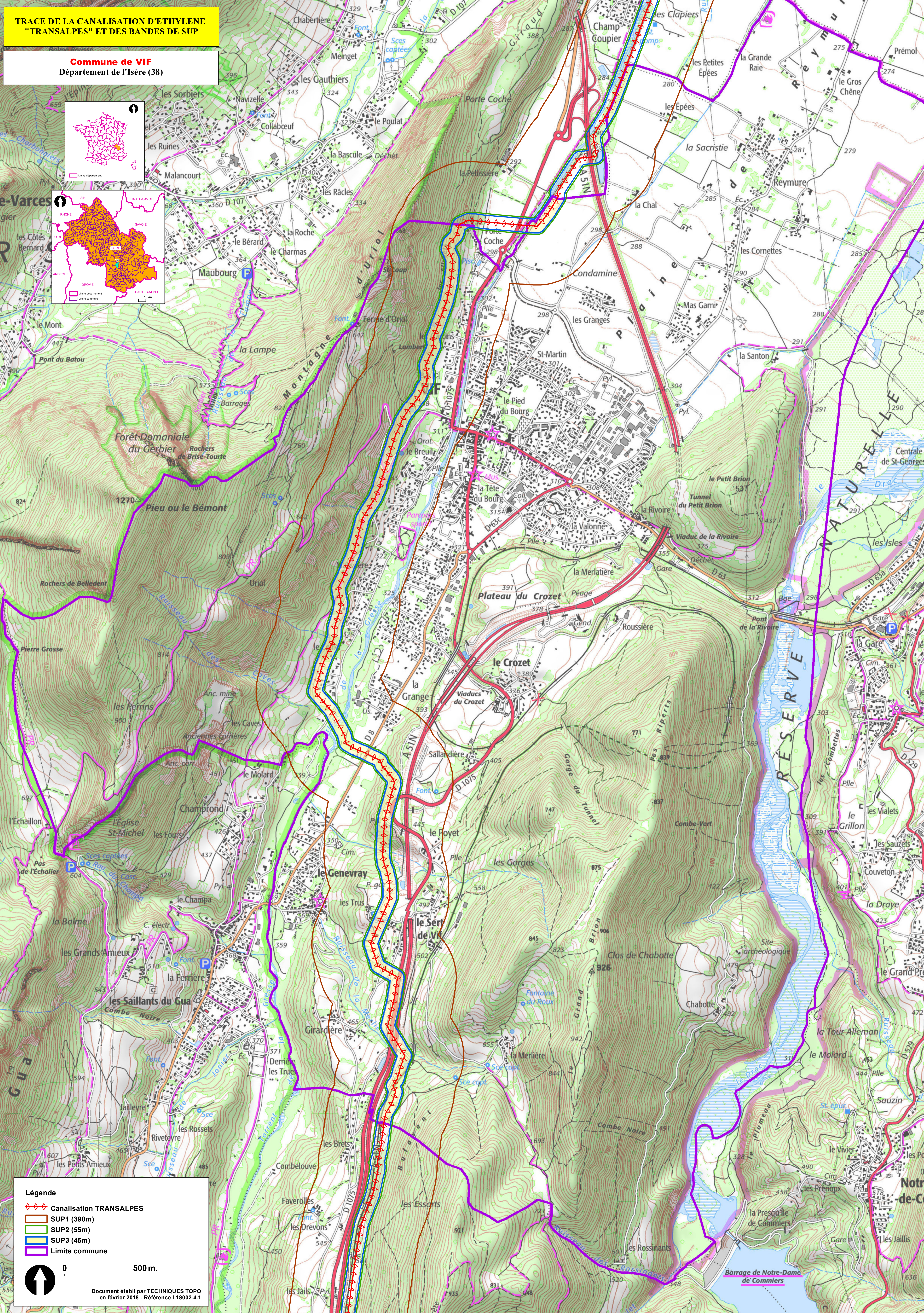
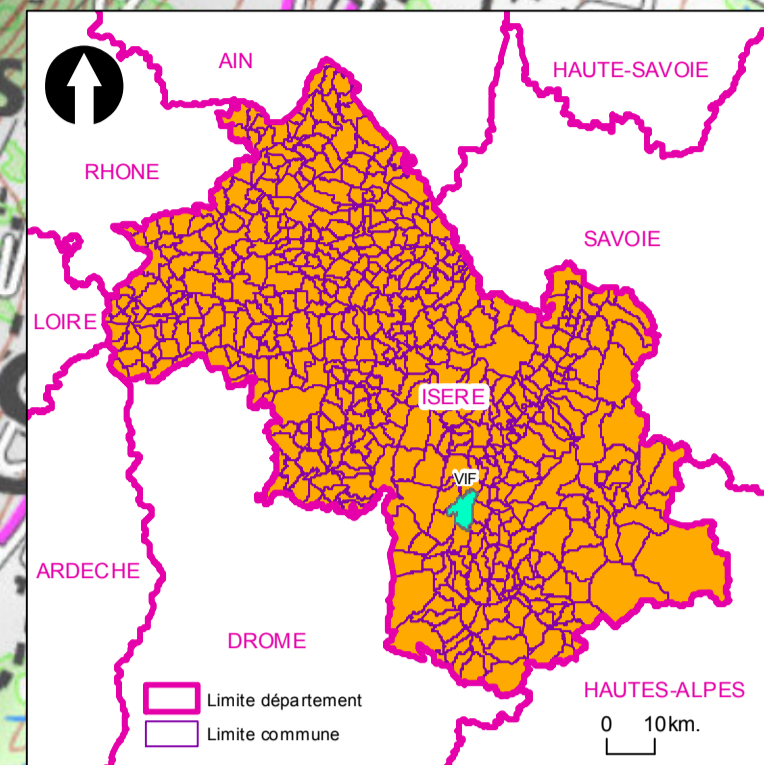
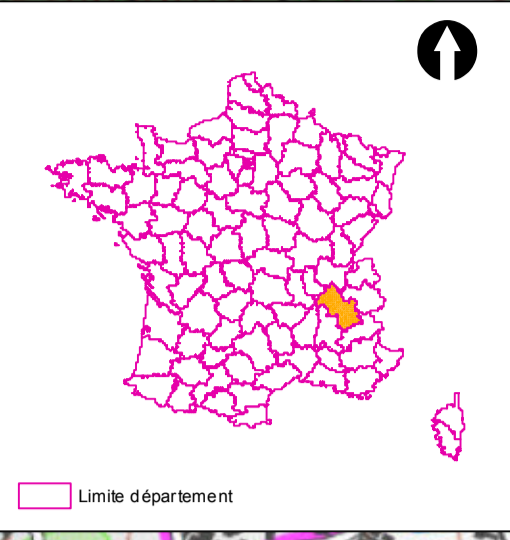
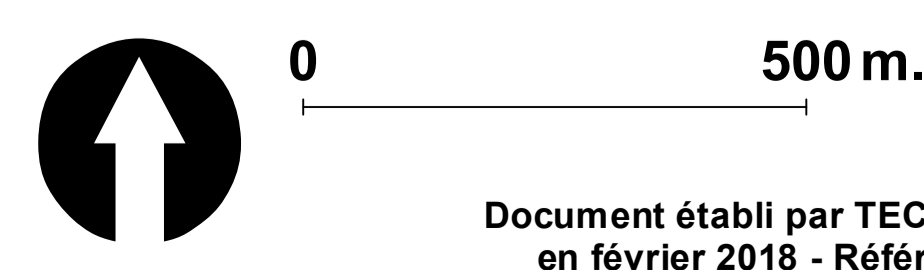


TRACE DE LA CANALISATION D'ETHYLENE "TRANSALPES" ET DES BANDES DE SUP

Commune de VIF
Département de l'Isère (38)



- Légende**
- Canalisation TRANSALPES
 - SUP1 (390m)
 - SUP2 (55m)
 - SUP3 (45m)
 - Limite commune



Document établi par TECHNIQUES TOPO
en février 2016 - Référence L18002-4.1