

DEPARTEMENT de L'ISERE
**SERVITUDES
D'UTILITE PUBLIQUE**



VIF

Vu pour être annexé à la délibération
du Conseil Municipal du
Le Maire,
INSEE
545



Service de l'Urbanisme et de l'Habitat
Cellule Etudes Générales et P.A.C (SUH/EG)
17, bd Joseph Vallier - BP 45 - 38040 - Grenoble cedex 9
tel: 76.70.76.70 fax: 76.70.78.97

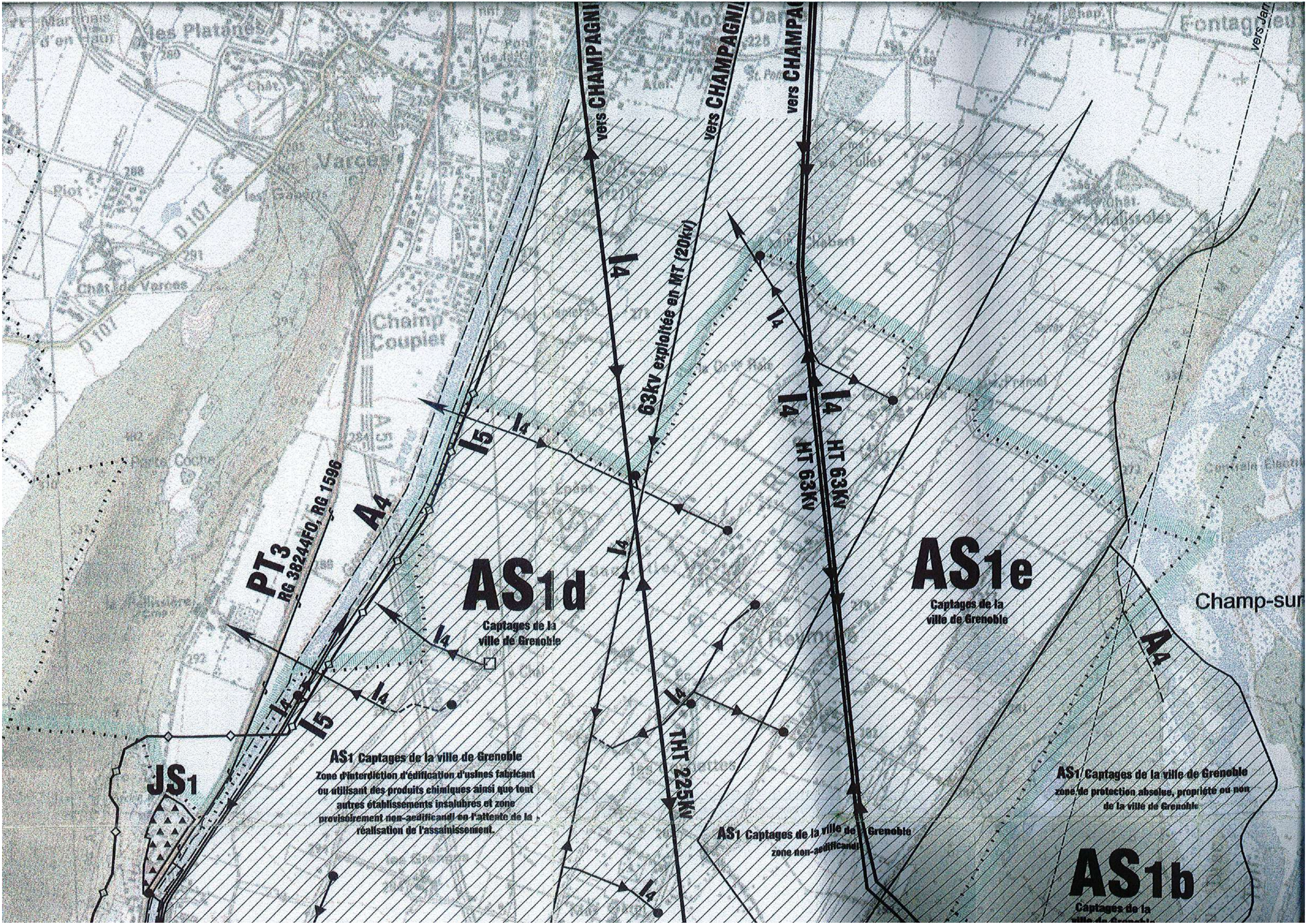
L E G E N D E	SYMBOLE	CODE	INTITULE	SYMBOLE	CODE	INTITULE
		A1		Protection des bois et forêts soumis au régime forestier		I1
	A2		Pose de canalisations souterraines d'irrigation		I2	Construction et exploitation de pipe-lines Ouvrages (D.U.P.) utilisant l'énergie des lacs et cours d'eau
	A3		Terrains riverains des canaux d'irrigation		I3	Transport de gaz
	A4		Terrains riverains des cours d'eau non domaniaux		I4	Transport d'électricité
	A5		Canalisations publiques d'eau potable		I5	Transport de produits chimiques
	AC1		Protection des monuments historiques 1: classés 2: inscrits		Int1	Voisinage des cimetières
	AC2		Protection des sites et monuments naturels 1: classés 2: inscrits		JS1	Installations sportives
	AC3		Réserves naturelles		PT1	Transmissions radio-électriques Protection contre les perturbations électro-magnétiques
	AC4		Protection du patrimoine architectural et urbain		PT2	Protection contre les obstacles
	Ar4		Terrains d'atterrissage en partie ou en totalité à l'armée de l'air		PT3	Communications téléphoniques et télégraphiques
	Ar5		Fortifications - Ouvrages militaires		PT4	Elagage relatif aux lignes télécom
	Ar6		Champs de tir		T1	Chemins de fer
	AS1		Périmètre de protection des eaux potables et minérales		T2	Survol de téléphériques
	EL2		Zones submersibles : a) grand débit b) complémentaire c) sécurité		T4	Aéronautiques de balisage
	EL3		Halage et marche-pied		T5	Aéronautiques de dégagement
	EL4		Stations "classées de sport d'hiver"		T8	Radioélectriques : protection des installations de navigation et d'atterrissage
	EL6		Terrains nécessaires aux RN et autoroutes			
	EL7		Alignements			
	EL10		Parcs nationaux			

NB: Ce document est un plan de référence directement utilisable dans la plupart des cas. Pour plus de précisions, consulter le service gestionnaire de la servitude ainsi que les actes institutifs de la servitude.

MODIFICATIONS

date	code	nature
18.02.91		P.A.C : Mise à jour pour Révision n°1 du P.O.S
16.07.93	AC1	Déport Croix du cimetière suite au PAC du GUA.
10.02.95	AC1-AS1	Mise à jour.
12.12.01		Mise à jour la révision n°2 du PLU.





PT3
RG 38244FO, RG 1596

A4

AS1d
Captages de la ville de Grenoble

AS1e
Captages de la ville de Grenoble

AS1 Captages de la ville de Grenoble
Zone d'interdiction d'édification d'usines fabriquant ou utilisant des produits chimiques ainsi que tout autres établissements insalubres et zone provisoirement non-aedificandi en l'attente de la réalisation de l'assainissement.

JS1

AS1 Captages de la ville de Grenoble
zone non-aedificandi

AS1 Captages de la ville de Grenoble
zone de protection absolue, propriété ou non de la ville de Grenoble

AS1b
Captages de la ville de Grenoble

vers **CHAMPAGNI**

vers **CHAMPAGNI**

vers **CHAMPAGNI**

I4

I5

I4

I4

THT 225kV

I4

I4

I4

HT 63kV

HT 63kV

A4

Champ-sur

les Platanes

Fontag

Mar nais d'en

Plot

Chai de Vignes

Champ Couplier

Pointe Coché

Pointe Coché

Pointe Coché

Pointe Coché

Pointe Coché

Pointe Coché

réalisation de l'assainissement.

AS1 Captages de la ville de Grenoble
zone non-3edificandi

AS1b

Captages de la ville de Grenoble

HT 63Kv
HT 63Kv

Poste Electr.

Centrale de St.GEORGES

AS1d

Captages de la ville de Grenoble

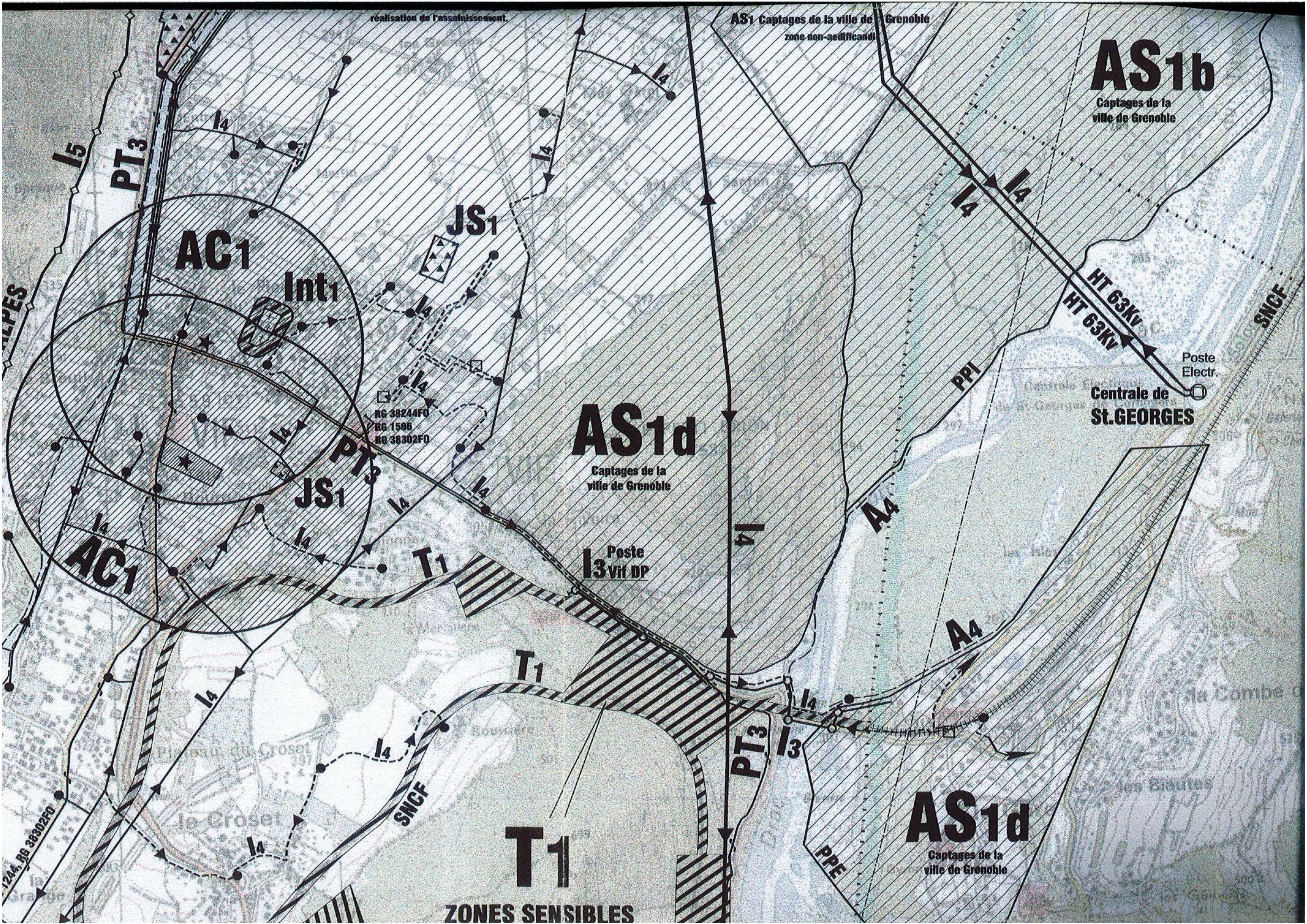
Poste I3 VII DP

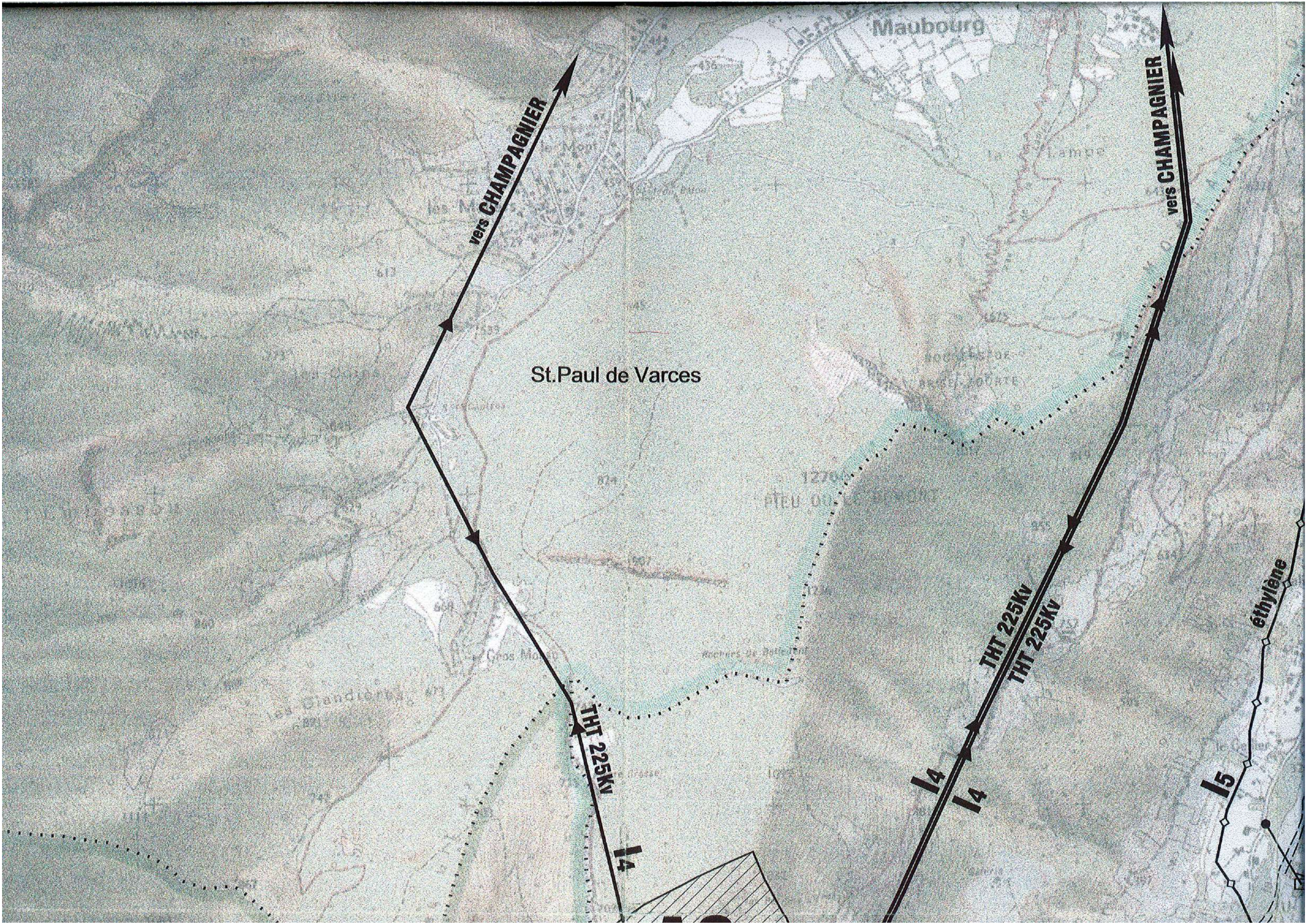
AS1d

Captages de la ville de Grenoble

T1

ZONES SENSIBLES





vers **CHAMPAGNIER**

vers **CHAMPAGNIER**

St. Paul de Varcès

Maubourg

éthyliène

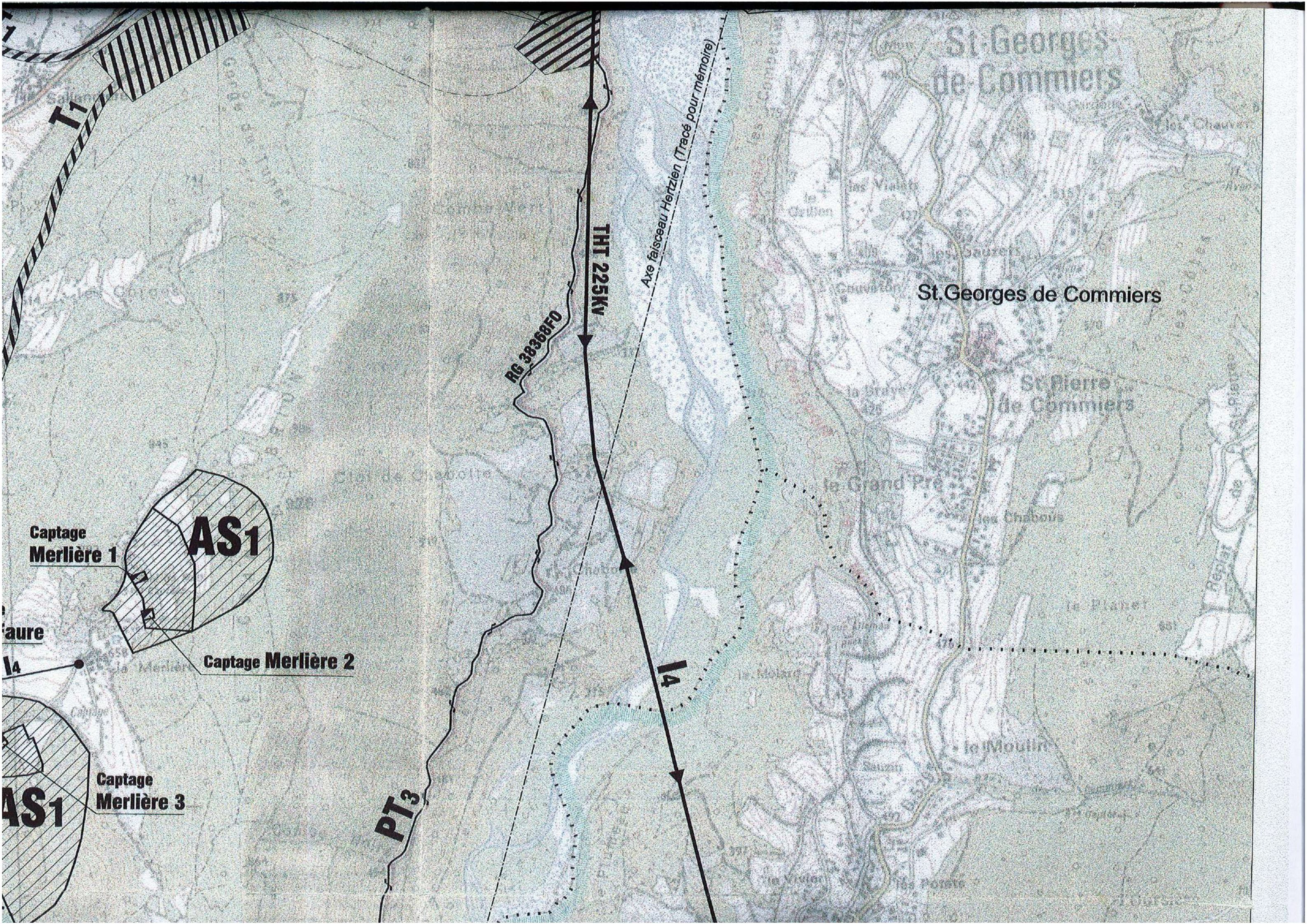
THT 225KV

THT 225KV
THT 225KV

I4
I4

I5

I4



AST

TDF 38.13.019

PT3

BEC DE L'ECHAILLON
OU PAL DE FER

Captage de
r'Echailon

PT1

CROIX

**Inti
AC**

AC1

église

Commune du Gua

Prélenfrey

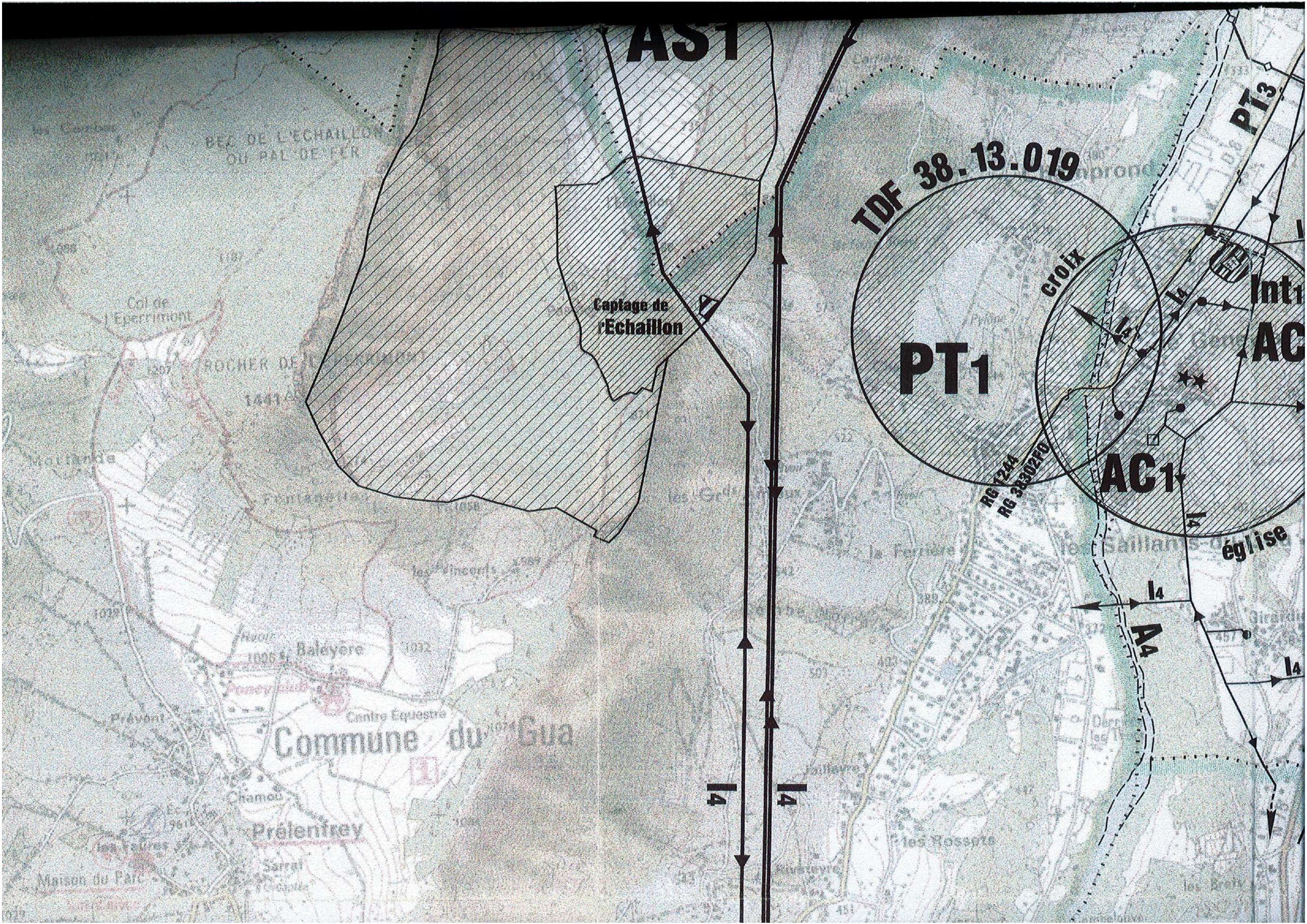
I4

I4

A4

I4

RG 1244
RG 38302FO



St. Georges de Commiers

St. Pierre
de Commiers

Notre-Dame
de Commiers

Notre-Dame de Commiers

Axe faisceau Hertzen (Trace pour

THT 225Kv

RG 38368F0

I4

vers PRUNIERES

PI 3

